

VELKOMMEN TIL FAGLIG FREDAG

Når praksisfagligheden skal blomstre

Med Louise Frederiksen



Agenda

- Hvordan kan du som lærer og leder få praksisfaglighed og problembaserede tilgange til at blomstre?
- Hvad er praksisfaglighed?
- Hvad er problembaseret tilgang til læring?
- Hvordan kan du arbejde med problembaseret læring?
- Gode erfaringer fra andre skoler i Danmark



■ En opgave mens du lytter

- Ord der fænger
- Det skal vi prøve
- Det genkender jeg hos os
- Det har jeg/vi brug for at drøfte



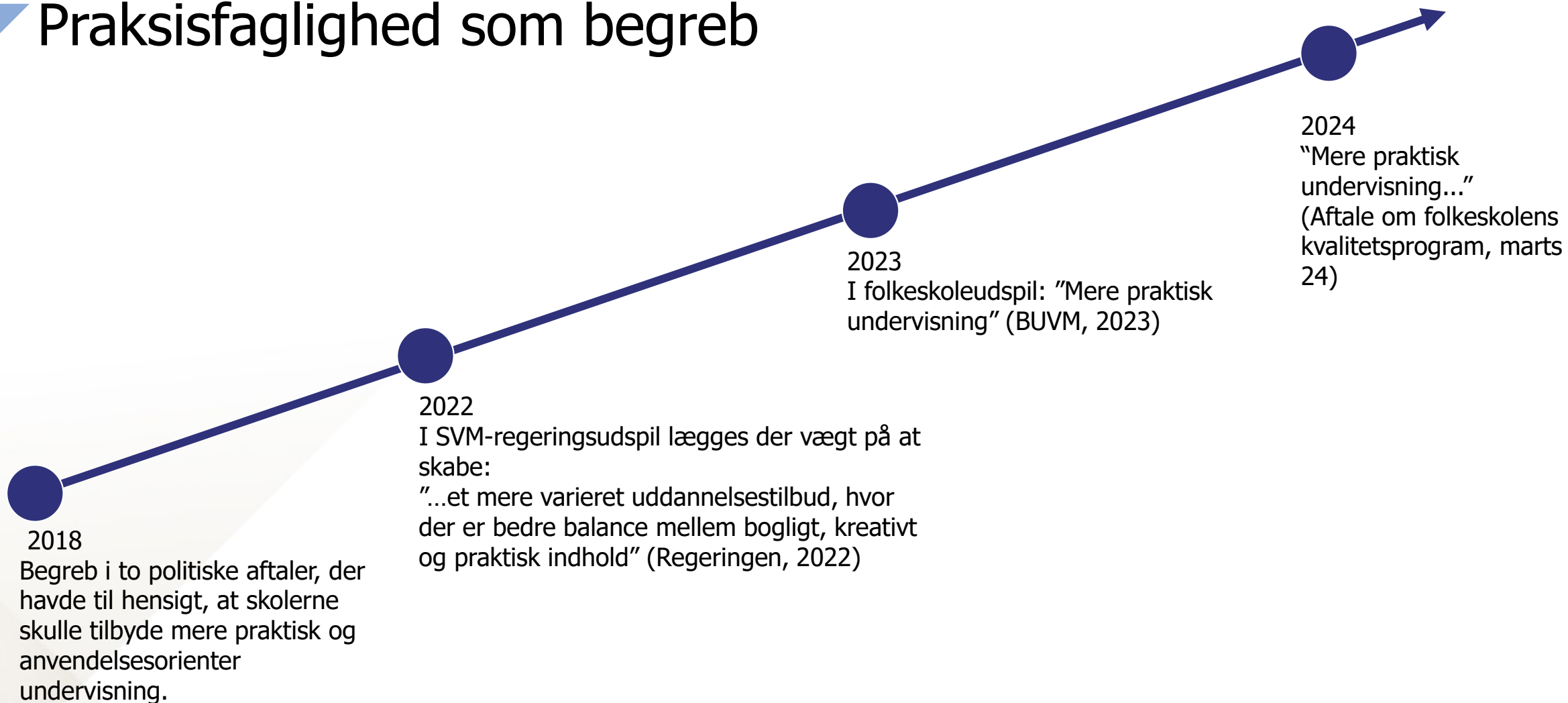


▀ Hvad er praksisfaglighed i skolen?

- › Praksisfaglighed er allerede en del af skolens hverdag
- › Praksisfaglighed har sin berettigelse ud fra didaktiske og pædagogiske begrundelser
- › Det er ikke er enten-eller
- › Praksisfaglighed kan ikke løse alle skolens udfordringer



Praksisfaglighed som begreb





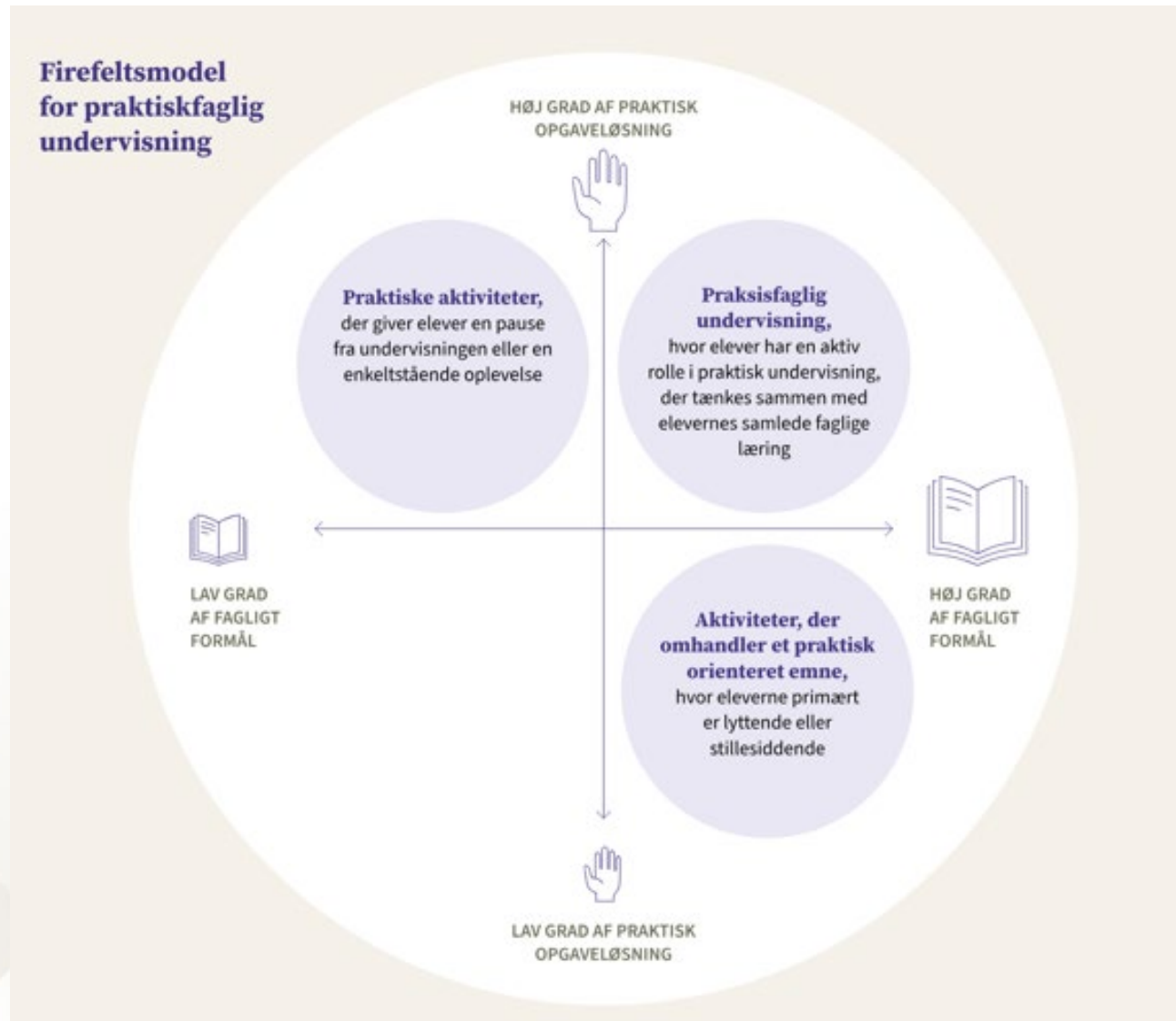
▀ Det handler om....

*“Praksisfaglighed i og på tværs af fagene handler om **elevernes kompetence** til at koble teori og fag med krop og erfaring, når de udfører handlinger og udarbejder produkter så tæt på en praksis som muligt.”*

(EMU)

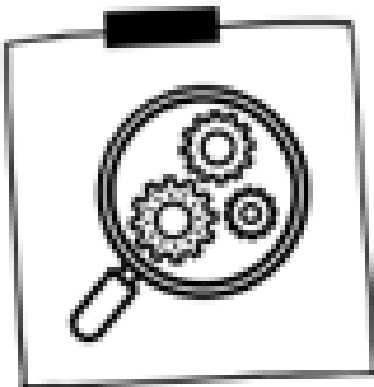
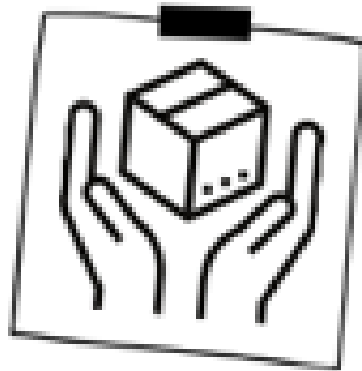


Praksisfaglighed hvordan?



(EVA, 2023)

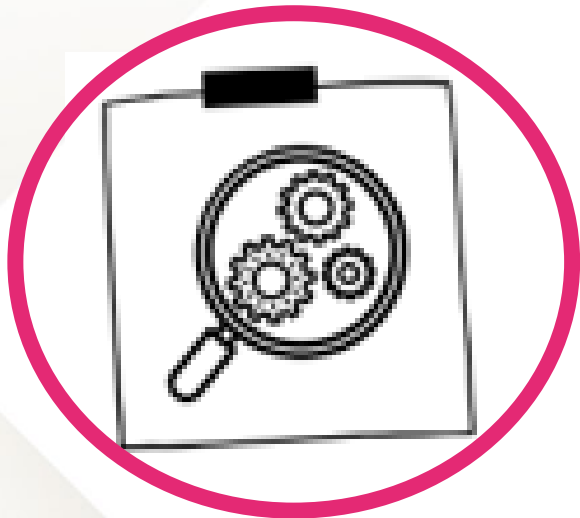
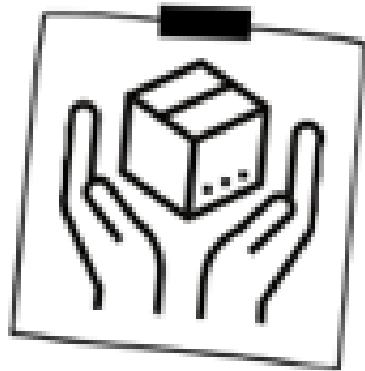




▀ Tre dimensioner i praksisfaglighed

- **En kropslig eller aktiv dimension** i undervisningen, hvor elevernes kroppe og sansapparater aktiveres
- **En produktorienteret dimension**, hvor fokus er på, at eleverne gennem praktiske arbejdsmetoder og teknikker skal skabe et konkret produkt som led i opgaveløsningen
- **En problem- eller anvendelsesorienteret dimension**, hvor eleverne typisk skal løse eller undersøge en problemstilling



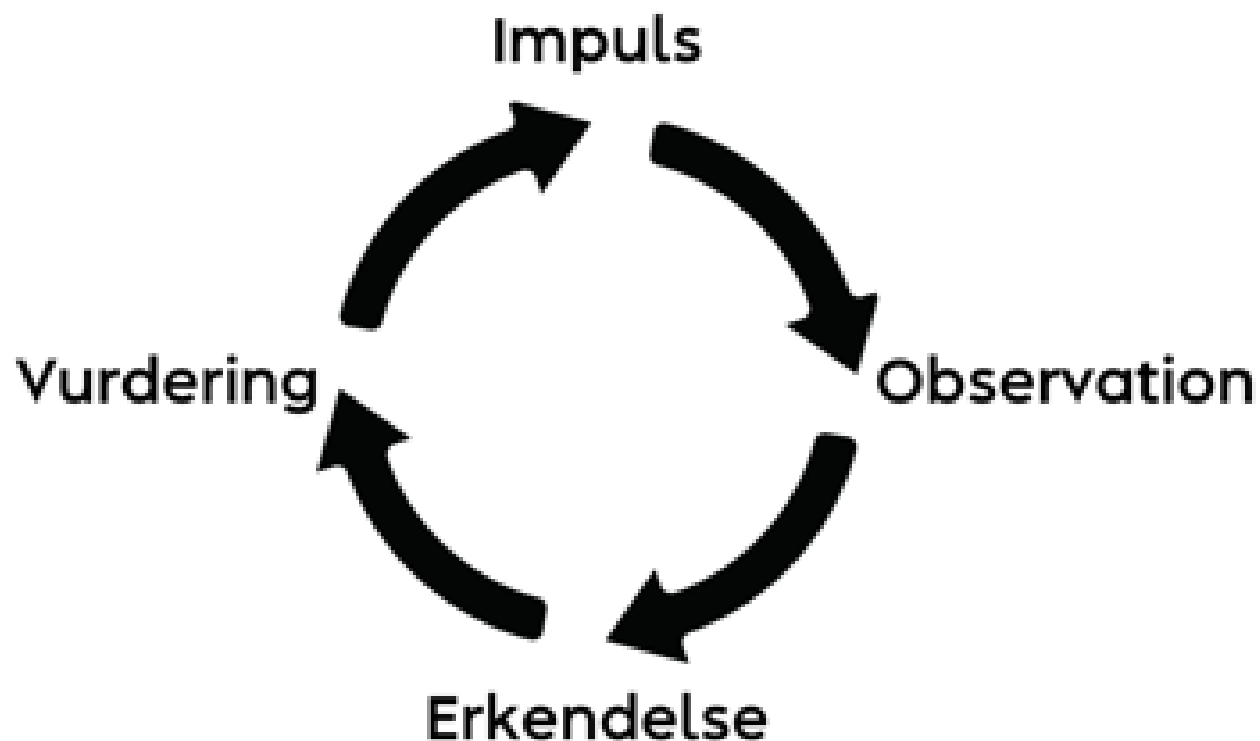


▀ Tre dimensioner i praksisfaglighed

- **En kropslig eller aktiv dimension** i undervisningen, hvor elevernes kroppe og sanseapparater aktiveres
- **En produktorienteret dimension**, hvor fokus er på, at eleverne gennem praktiske arbejdsmetoder og teknikker skal skabe et konkret produkt som led i opgaveløsningen
- **En problem- eller anvendelsesorienteret dimension**, hvor eleverne typisk skal løse eller undersøge en problemstilling



▀ Den problem- eller anvendelsesorienterede dimension



Frit efter (Illeris (red.)2017, s. 286)

- Er nyttet til erfaringspædagogisk teori
- Børn og unge lærer ved at forholde sig konkret undersøgende og eksperimenterende – og reflekterende til deres omverden.
- Man tilegner sig viden ved at få mulighed for at gøre sig konkrete erfaringer og reflektere over disse.



▀ Problembaseret og anvendelsesorienteret undervisning

- At belyse en konkret problemstilling
- Blive klogere på et autentisk spørgsmål
- Arbejde med en anvendelsesorienteret udfordring
- Projektarbejde
- Tværfaglig og tematisk arbejde

Den praktiske aktivitet er både middel og mål for læringen

Det praktiske og det teoretiske er spundet sammen





PBL elementerne



De syv elementer i problembaseret undervisning

1. Det engagerende spørgsmål
2. Elevernes erfaringer
3. Medbestemmelse
4. Autencitet
5. Samarbejde
6. Feedback
7. Produkt





1. Det engagerende spørgsmål

- Har ikke et enkelt svar
- Er designet til at lade børnene udforske emnet fra forskellige vinkler
- Har til formål at vække interesse og nysgerrighed
- Er ofte knyttet til autentiske problemstillinger eller cases
- Sigter mod at skabe mening og relevans for eleverne



▀ Eksempler på engagerende spørgsmål

- Hvordan kan vi designe en bæredygtig by for fremtiden?
- Hvilke konsekvenser ville det have, hvis vi kunne rejse i tiden?
- Hvordan kan vi reducere madspild i vores lokalsamfund?
- Hvilken indflydelse har sociale medier på unges selvopfattelse?
- Hvordan ville vores liv se ud uden elektricitet?
- Hvordan kan vi skabe den sjoveste legeplads, som alle børn kan lege på?
- Hvilke spændende dyr kan vi finde i vores skolegård, og hvordan kan vi hjælpe dem?
- Hvordan kan vi lave vores egen sunde og lækre madpakke?



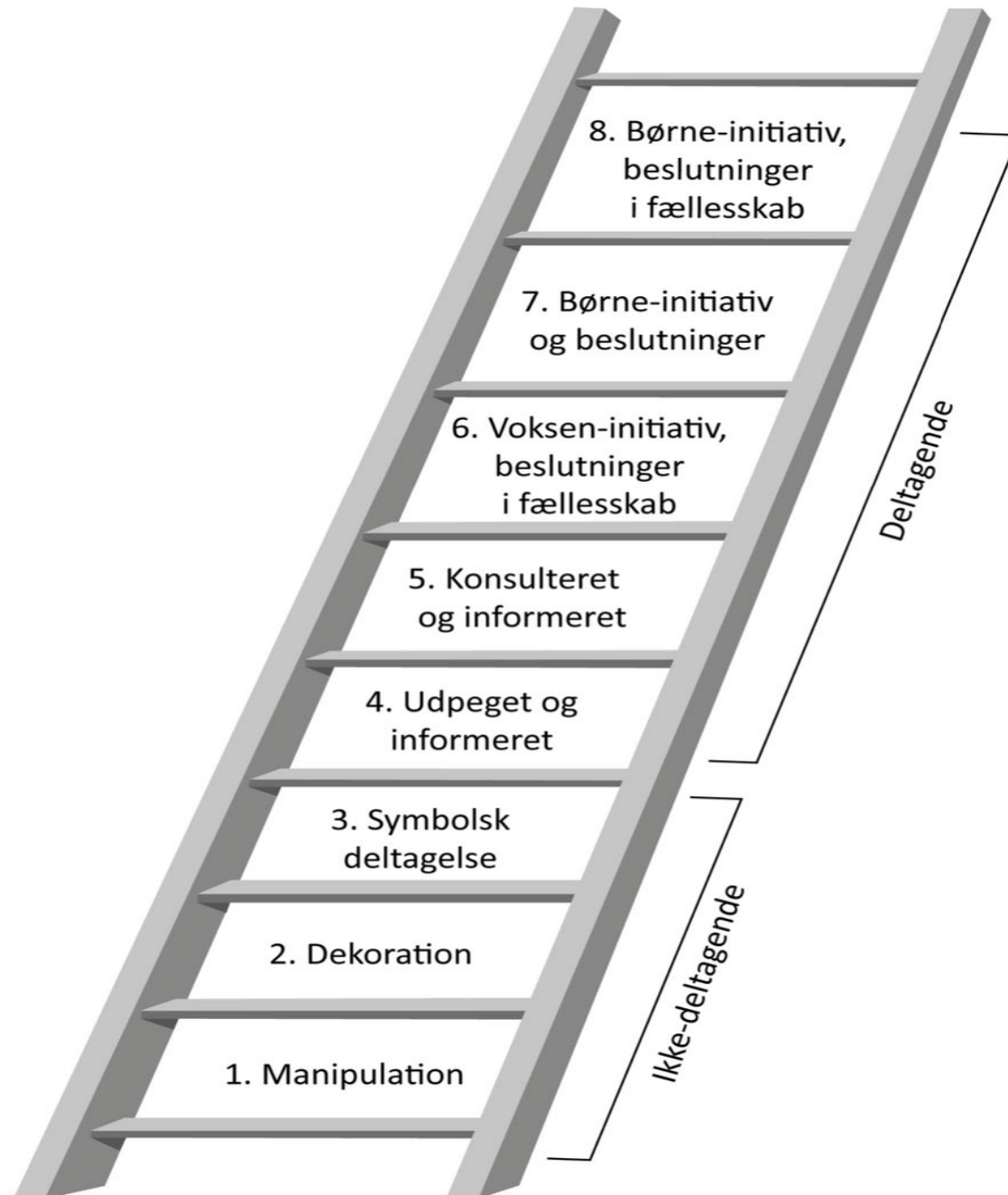


2. Elevens erfaringer

- Forforståelse
 - Erfaringsverden
 - Referenceramme
- At koble sig på verden



Inddragelsesstigen



3. Medbestemmelse

- Elevens stemme
- Motivation
- Aktiv deltagelse

- Autonomi





6. Autencitet

- Hvordan har opgaven værdi?
- For hvem har opgaven værdi?
- Hvordan skabes der sammenhæng mellem opgaven og elevernes livsverden?
- Kan der inddrages interne eller eksterne samarbejdsparter?





4. Samarbejdet

- Hvordan kan vi dele eleverne?
- Hvordan understøtter vi deres samarbejde?
- Hvilke kriterier bruger vi til at vurdere samarbejde?
- Hvad skal gruppen bruge hinanden til?
- Skal der arbejdes kooperativt eller kollaborativt?





5. Feedback

- Genstandsfelt for feed back
- Formativ feed back/summativ feed back
- Feedbackgiver?
- Tidspunkt



▀ 5 gode råd til at komme i gang

1. Kommuniker klart om elevernes faglige udbytte
2. Stilladser undervisningen på nye måder
3. Giv plads til eksperimentet
4. Gør det til en kollektiv indsats
5. Ledelsen skal bakke op



Kurser med Dafolo på Campus Skole

- Praksisfaglighed
- Pædagogisk ledelse gennem et psykologisk trygt rum
- Klasseledelse
- Tælle- og regnestrategier

Find kurserne på Campus Skole <https://skole.schultzcampus.dk/kurser>.



FAGLIG FREDAG I MAJ

**FORVALTNINGSRET I GRUNDSKOLEN - NÅR LÆRERE
UDSÆTTES FOR VOLD**

Med Bente Hagelund

23. MAJ 2025 KL. 9 - 9.45

Tilmeld dig under Faglig Fredag på [Schultz.dk](https://www.schultz.dk)



TAK FOR I DAG

Vidste du, at?



du kan få adgang til mange **flere faglige kurser** i Schultz Campus Skole, hvis din arbejdsplads har abonnement.

Kontakt Rune Walther + 45 81 88 34 49 eller rdw@schultz.dk